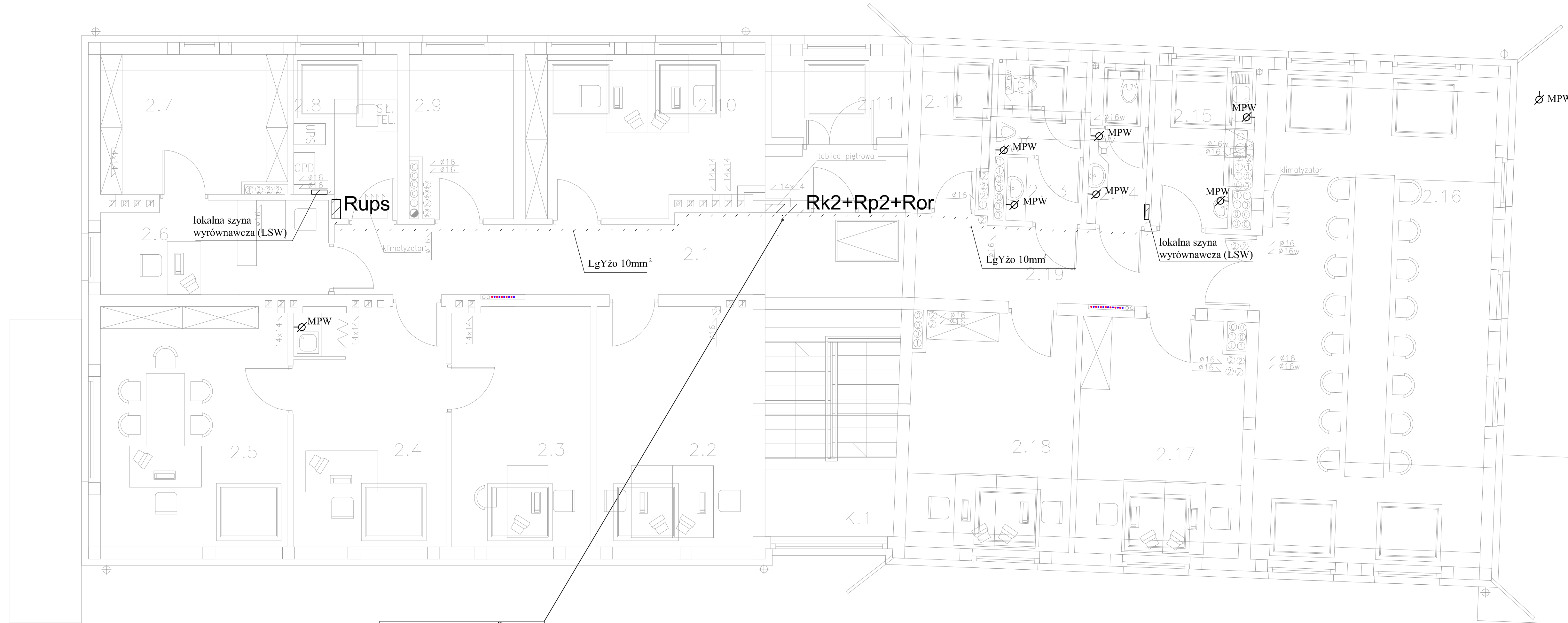


Projekt instalacji elektrycznych
Rzut poddasza
Instalacje przewodów wyrównawczych




Ø MPW -miejscowe podłączenie wyrównawcze
(zacisk) zasilane z LSW przewodem
LgYżo4mm²

TABELA POMIESZCZEŃ

NR. POM	POMIESZCZENIE	POW. (m ²)
a	b	c
	Cz. istniejąca – adaptacja	
2.1	Korytarz	13,43
2.2	Pok. biurowy 2.os.	14,30
2.3	Pok. z-cy komendanta	13,41
2.4	Sekretariat	14,32
2.5	Pokój komendanta	17,30
2.6	Pom. kancelarii tajnej	8,69
2.7	Pom. kancelarii tajnej	9,42
2.8	Pom. łączności	6,31
2.9	Pom. ODN	6,26
2.10	Pok. biurowy 2.os.	13,08
	Razem	116,52
	Cz. projektowana – dobudowa	
2.11	Pom. ksero	8,18
2.12	Magazyn druków	3,86
2.13	Sanitariat męski	5,04
2.14	Sanitariat damski	3,60
2.15	Pokój socjalny	5,82
2.16	Sala odpraw	45,22
2.17	Pok. biurowy 2.os.	15,22
2.18	Pok. biurowy 2.os.	15,30
2.19	Korytarz	16,45
K.1	Klatka schodowa	8,05
	Razem	126,74
	OGÓŁEM	243,26

RZUT PODDASZA SKALA 1:50

	Architektoniczna Pracownia Autorska PRO ARTE sp. z o.o. arch. R. W. Kupeś 81-867 Sopot, ul. Kraskiego 10/7, tel/fax (48-58) 551-34-60	NR RYS. EW24	
OPRACOWANIE	Projekt wykonawczy instalacji elektrycznej	BRANŻA	
TEMAT	Modernizacja budynku Komisariatu Policji w Żukowie Żuków, ul. Polna 2B, dz. nr 417/2	ELEKTRYCZNA	
	IMIĘ I NAZWISKO mgr inż. Zbigniew Behrendt		NR UPRAWNIEN POM/0001/PWCE/13
AUTOR			PODPIS DATA
OPRACOWAŁ			
SPRAWDZIŁ	mgr inż. Szymon Zapadka		BOM/0205/PW05/10